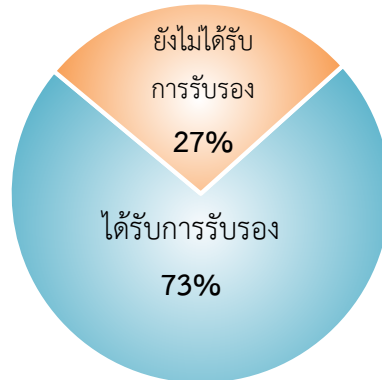


## รายงานสถิติตามโครงการ “มั่นใจทั่วไทย รถใช้ GPS” ประจำเดือน กุมภาพันธ์ ๒๕๖๑

กรมการขนส่งทางบกได้ดำเนินโครงการ “มั่นใจทั่วไทย รถใช้ GPS” ตั้งแต่วันที่ ๒๕ มกราคม ๒๕๕๙ ในวันนี้ ศูนย์บริหารจัดการเดินรถระบบ GPS ขอรายงานข้อมูลและสถิติต่างๆที่เกี่ยวข้องประจำเดือน กุมภาพันธ์ ๒๕๖๑ ดังนี้

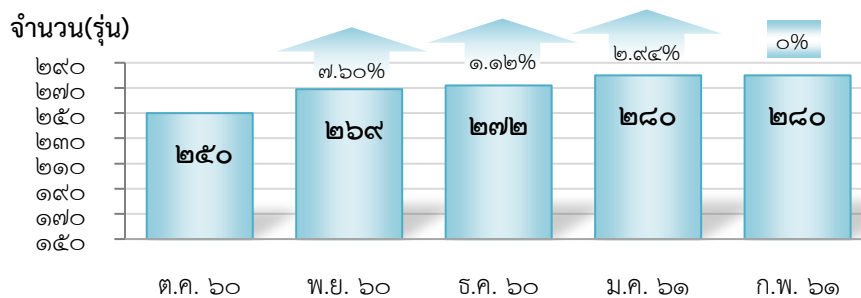
- จำนวนผู้ให้บริการ GPS ที่เชื่อมต่อข้อมูลกับกรมการขนส่งทางบก ๑๔๕ ราย โดยได้รับการรับรองจากกรมการขนส่งทางบกจำนวน ๑๐๔ ราย

### ผู้ให้บริการ GPS



- จำนวนรุ่นที่ได้รับการรับรองจากกรมการขนส่งทางบกจำนวน ๒๘๐ รุ่น

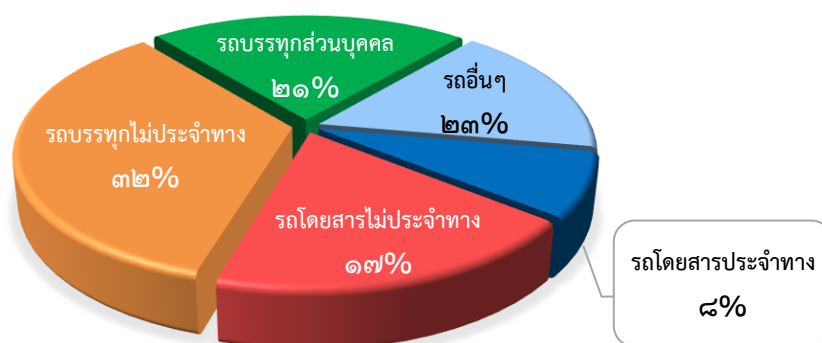
### สถิติจำนวนรุ่น GPS ที่ได้รับการรับรอง



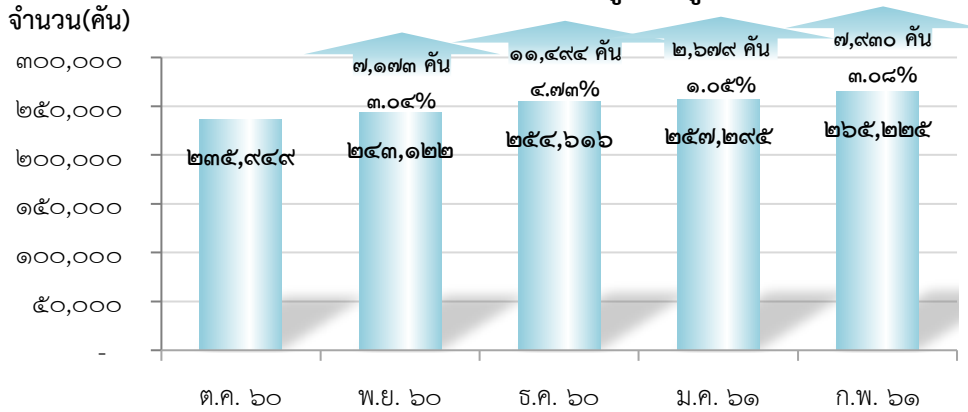
- จำนวนรถที่เชื่อมต่อข้อมูลกับศูนย์ GPS

หน่วย : คัน

รถโดยสารประจำทาง	รถโดยสารไม่ประจำทาง	รถบรรทุกไม่ประจำทาง	รถบรรทุกส่วนบุคคล	รถอื่นๆ	รวม
๒๑,๑๑๘	๕๐,๐๒๐	๙๑,๕๓๐	๕๘,๖๗๓	๔๓,๘๘๔	๒๖๕,๒๒๕



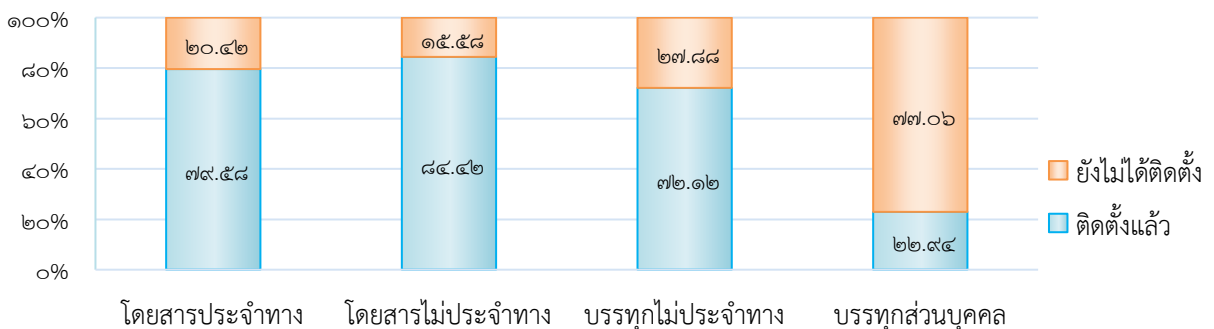
### สถิติจำนวนรถที่เชื่อมต่อข้อมูลกับศูนย์ GPS



#### ๔. จำนวนรถที่ต้องติดตั้ง GPS และที่ติดตั้ง GPS แล้ว

ประเภทรถ	จำนวนรถที่ต้องติดตั้ง (คัน)	จำนวนรถที่ติดตั้งแล้ว (คัน)	จำนวนรถที่ติดตั้งแล้ว (ร้อยละ)
<b>โดยสาร</b>			
● <b>ประจำทาง</b>	๒๓,๑๕๙	๑๘,๔๓๑	๗๙.๕๘
- หมวด ๑	๕,๐๕๗	๔,๐๙๑	๘๐.๙๐
- หมวด ๒	๙,๖๑๐	๗,๙๕๐	๘๒.๗๓
- หมวด ๓	๘,๔๙๒	๖,๓๙๐	๗๕.๒๕
● <b>ไม่ประจำทาง</b>	๕๙,๒๕๓	๕๐,๐๒๐	๘๔.๔๒
<b>รวม</b>	<b>๘๒,๔๑๒</b>	<b>๖๘,๔๕๑</b>	<b>๘๓.๐๖</b>
<b>รถบรรทุก</b>			
● <b>ไม่ประจำทาง</b>	๑๒๖,๙๑๐	๙๑,๕๓๐	๗๒.๑๒
● <b>ส่วนบุคคล</b>	๒๕๕,๗๕๖	๕๘,๖๗๓	๒๒.๙๔
<b>รวม</b>	<b>๓๘๒,๖๖๖</b>	<b>๑๕๐,๒๐๓</b>	<b>๓๙.๒๕</b>
<b>รวมทั้งหมด</b>	<b>๔๖๕,๐๗๘</b>	<b>๒๑๘,๖๕๔</b>	<b>๔๗.๐๑</b>

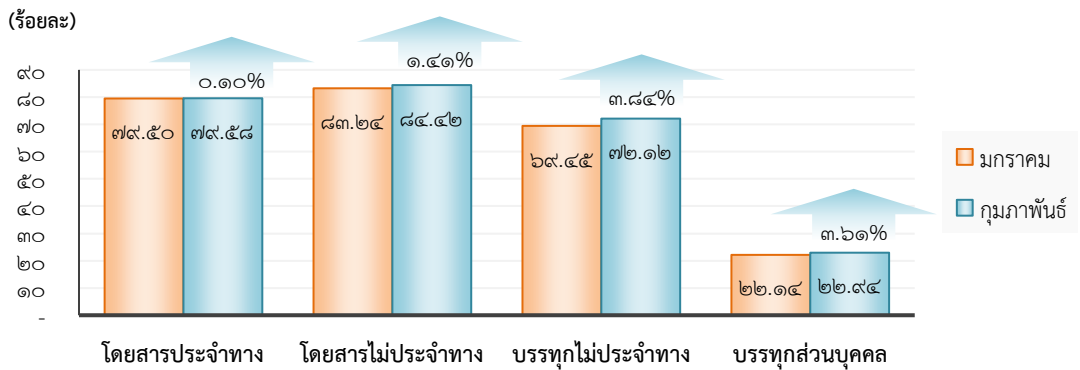
#### สถิติการติดตั้ง GPS ของรถทุกประเภท (ร้อยละ)



๔.๑ จำนวนรถที่ติดตั้ง GPS เดือนกุมภาพันธ์เปรียบเทียบกับเดือนมกราคม ๒๕๖๑

ประเภทรถ	มกราคม		กุมภาพันธ์		ร้อยละอัตราการเปลี่ยนแปลง (เพิ่มขึ้น)
	จำนวนการติดตั้ง (คัน)	ร้อยละ	จำนวนการติดตั้ง (คัน)	ร้อยละ	
โดยสารประจำทาง	๑๘,๔๑๙	๗๙.๕๐	๑๘,๔๓๑	๗๙.๕๘	๐.๑๐
โดยสารไม่ประจำทาง	๔๙,๒๔๙	๘๓.๒๔	๕๐,๐๒๐	๘๔.๔๒	๑.๔๑
บรรทุกไม่ประจำทาง	๘๘,๐๘๒	๖๙.๔๕	๙๑,๕๓๐	๗๒.๑๒	๓.๘๔
บรรทุกส่วนบุคคล	๕๖,๖๑๗	๒๒.๑๔	๕๘,๖๗๓	๒๒.๙๔	๓.๖๑
รวม	๒๑๒,๓๖๗	๔๕.๖๙	๒๑๘,๖๕๔	๔๗.๐๑	๒.๙๑

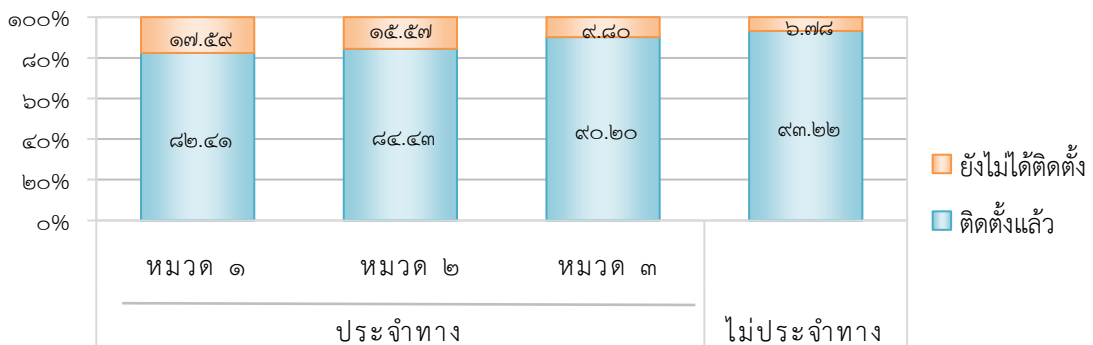
สถิติการติดตั้ง GPS ของรถทุกประเภทระหว่าง เดือนกุมภาพันธ์เปรียบเทียบกับเดือนมกราคม ๒๕๖๑ (ร้อยละ)



๕. จำนวนรถตู้โดยสารที่ต้องติดตั้ง GPS และที่ติดตั้ง GPS แล้ว

ประเภทรถ	จำนวนรถที่ต้องติดตั้ง (คัน)	จำนวนรถที่ติดตั้งแล้ว (คัน)	จำนวนรถที่ติดตั้งแล้ว (ร้อยละ)
ประจำทาง	๑๔,๙๐๒	๑๒,๗๑๑	๘๕.๓๐
หมวด ๑	๔,๙๖๔	๔,๐๙๑	๘๒.๔๑
หมวด ๒	๕,๙๕๙	๕,๐๓๑	๘๔.๔๓
หมวด ๓	๓,๙๗๙	๓,๕๘๙	๙๐.๒๐
ไม่ประจำทาง	๒๙,๓๘๔	๒๗,๓๙๑	๙๓.๒๒
รวมทั้งหมด	๔๔,๒๘๖	๔๐,๑๐๒	๙๐.๕๕

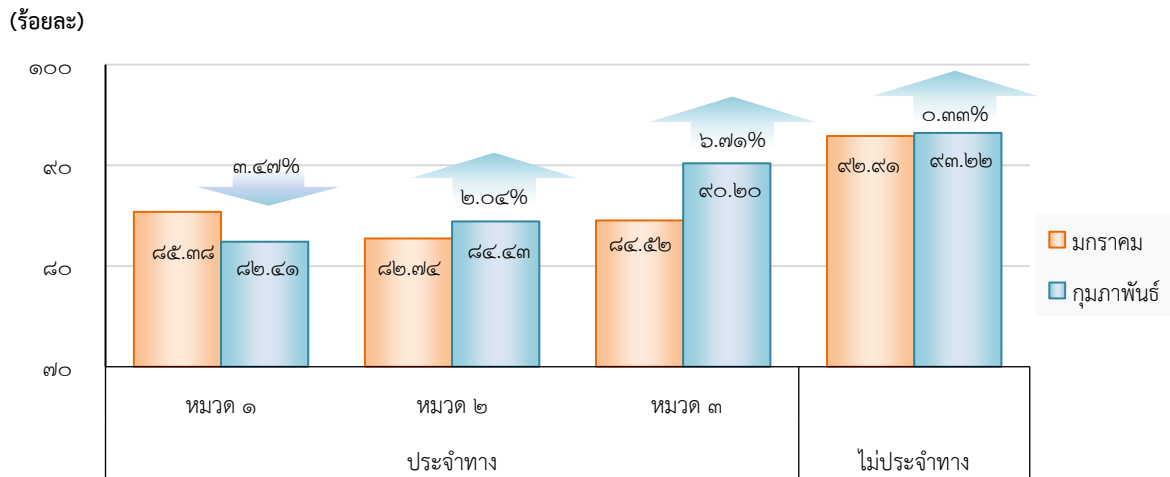
สถิติการติดตั้ง GPS ของรถตู้โดยสาร (ร้อยละ)



๕.๑ จำนวนรถตู้โดยสารที่ติดตั้ง GPS เดือนกุมภาพันธ์เปรียบเทียบกับเดือนมกราคม ๒๕๖๑

ประเภท	มกราคม		กุมภาพันธ์		ร้อยละอัตราการเปลี่ยนแปลง (เพิ่ม/ลด)
	จำนวนการติดตั้ง (คัน)	ร้อยละ	จำนวนการติดตั้ง (คัน)	ร้อยละ	
หมวด ๑	๔,๑๐๗	๘๕.๓๘	๔,๐๙๑	๘๒.๔๑	-๓.๔๗
หมวด ๒	๕,๐๔๑	๘๒.๗๔	๕,๐๓๑	๘๔.๔๓	๒.๐๔
หมวด ๓	๓,๕๘๓	๘๔.๕๒	๓,๕๘๙	๙๐.๒๐	๖.๗๑
ไม่ประจำทาง	๒๗,๐๕๓	๙๒.๙๑	๒๗,๓๙๑	๙๓.๒๒	๐.๓๓
รวมทั้งหมด	๓๙,๗๘๔	๙๐.๓๖	๔๐,๑๐๒	๙๐.๕๕	๐.๒๑

สถิติการติดตั้ง GPS ของรถตู้โดยสาร ระหว่างเดือนกุมภาพันธ์เปรียบเทียบกับเดือนมกราคม ๒๕๖๑ (ร้อยละ)

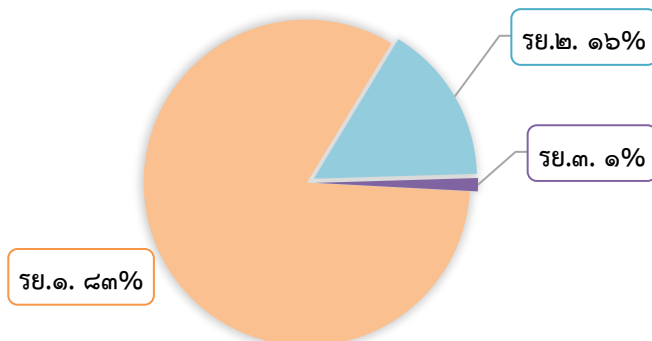


๖. จำนวนรถพยาบาลที่เชื่อมต่อข้อมูลกับศูนย์ GPS

หน่วย : คัน

รย. ๑	รย. ๒	รย. ๓	รวม
๙๕๑	๑๘๒	๑๕	๑,๑๔๘

สถิติร้อยละรถพยาบาลที่เชื่อมต่อข้อมูลกับศูนย์ GPS



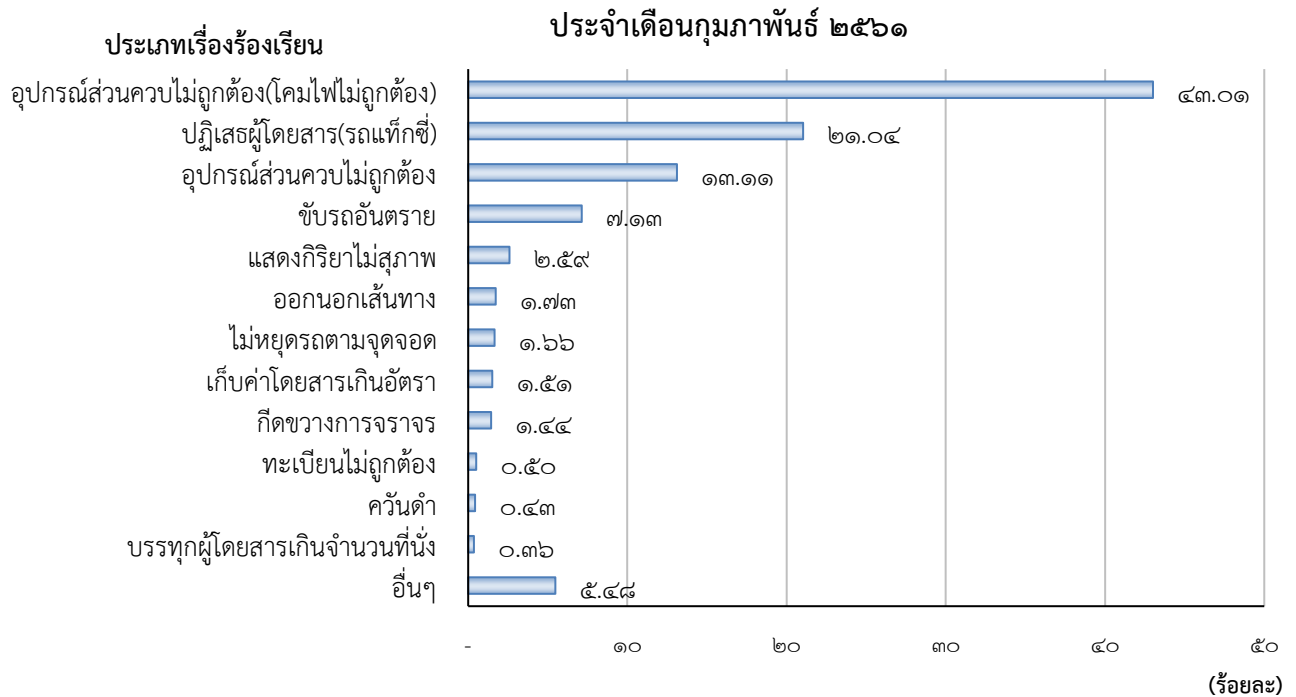
### ๗. จำนวนผู้ร้องเรียนผ่าน Application “DLT GPS”

ศูนย์บริหารจัดการเดินรถระบบ GPS ได้รับเรื่องร้องเรียนที่ผ่าน Application “DLT GPS” บนโทรศัพท์มือถือในเดือนกุมภาพันธ์ ๒๕๖๑ จำนวน ๑,๓๘๘ เรื่อง โดยมีเรื่องร้องเรียนต่าง ๆ ดังนี้

๗.๑	อุปกรณ์ส่วนควบไม่ถูกต้อง (โคมไฟไม่ถูกต้อง)	จำนวน	๕๙๗	เรื่อง
๗.๒	ปฏิเสธผู้โดยสาร(รถแท็กซี่)	จำนวน	๒๙๒	เรื่อง
๗.๓	เครื่องอุปกรณ์ส่วนควบไม่ถูกต้อง	จำนวน	๑๘๒	เรื่อง
๗.๔	ขับรถอันตราย	จำนวน	๙๙	เรื่อง
๗.๕	แสดงกิริยาไม่สุภาพ	จำนวน	๓๖	เรื่อง
๗.๖	ออกนอกเส้นทาง	จำนวน	๒๔	เรื่อง
๗.๗	ไม่หยุดรถตามจุดจอด	จำนวน	๒๓	เรื่อง
๗.๘	เก็บค่าโดยสารเกินอัตรา	จำนวน	๒๑	เรื่อง
๗.๙	กีดขวางทางจราจร	จำนวน	๒๐	เรื่อง
๗.๑๐	ทะเบียนไม่ถูกต้อง	จำนวน	๗	เรื่อง
๗.๑๑	คว้นดำ	จำนวน	๖	เรื่อง
๗.๑๒	บรรทุกผู้โดยสารเกินจำนวนที่นั่ง	จำนวน	๕	เรื่อง
๗.๑๓	อื่น ๆ	จำนวน	๗๖	เรื่อง

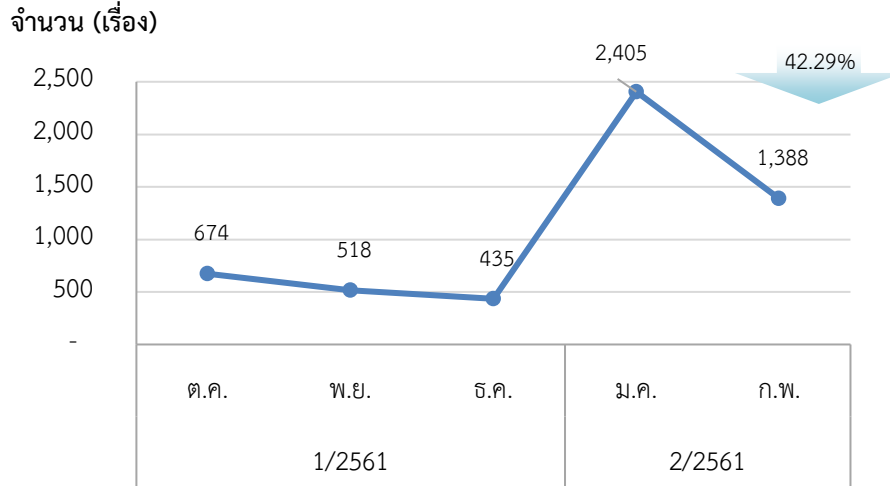
(หมายเหตุ : อื่น ๆ คือ รถโดยสารจอดซ่อมเป็นเวลานาน , ทิ้งขวดน้ำขณะขับรถ , บรรทุกน้ำหนักเกิน, รถโดยสารเครื่องกระตุก รถกระชากบ่อยครั้ง )

### สถิติร้อยละเรื่องร้องเรียนผ่าน Application "DLT GPS"



จากสถิติร้อยละเรื่องร้องเรียนผ่าน Application “DLT GPS” มีผู้ร้องเรียนเรื่องอุปกรณ์ส่วนควบไม่ถูกต้อง(โคมไฟไม่ถูกต้อง) มากที่สุดร้อยละ ๔๓.๐๑ อันดับสองคือเรื่องปฏิเสธผู้โดยสาร(รถแท็กซี่)ร้อยละ ๒๑.๐๔ อันดับสามคือเรื่องอุปกรณ์ส่วนควบไม่ถูกต้อง ร้อยละ ๑๓.๑๑ ซึ่งทางศูนย์ฯ GPS ได้ส่งเรื่องร้องเรียนให้กองตรวจการขนส่งทางบกดำเนินการต่อไป

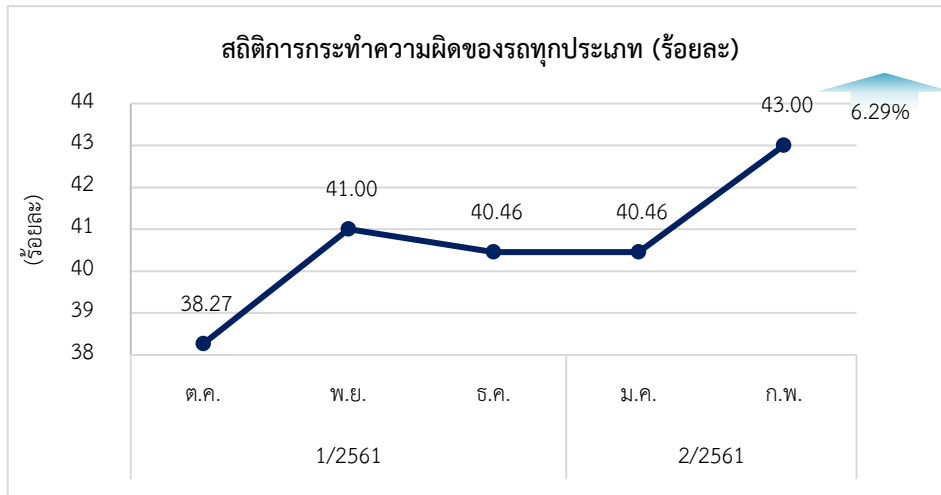
๗.๑ สถิติการร้องเรียนผ่าน Application “DLT GPS”



สถิติการร้องเรียนผ่าน Application “DLT GPS” พบว่าในเดือนกุมภาพันธ์ ๒๕๖๑ มีเรื่องร้องเรียนจำนวน ๑,๓๘๘ เรื่อง มีอัตราการเปลี่ยนแปลงลดลงร้อยละ ๔๒.๒๙ เมื่อเปรียบเทียบกับเดือนมกราคม ๒๕๖๑

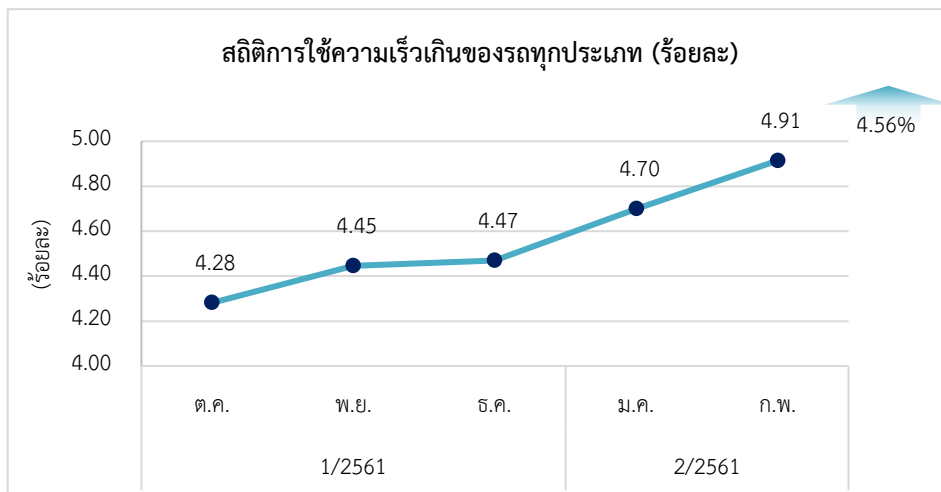
๘. การวิเคราะห์การกระทำความผิดจากระบบ GPS

ในเดือนกุมภาพันธ์ ๒๕๖๑ มีรถทุกประเภทที่ติดตั้ง GPS การกระทำผิดร้อยละ ๔๓.๐๐ ร้อยละการกระทำผิดเปลี่ยนแปลงเพิ่มขึ้นร้อยละ ๖.๒๙ เมื่อเทียบกับเดือนมกราคม ๒๕๖๑

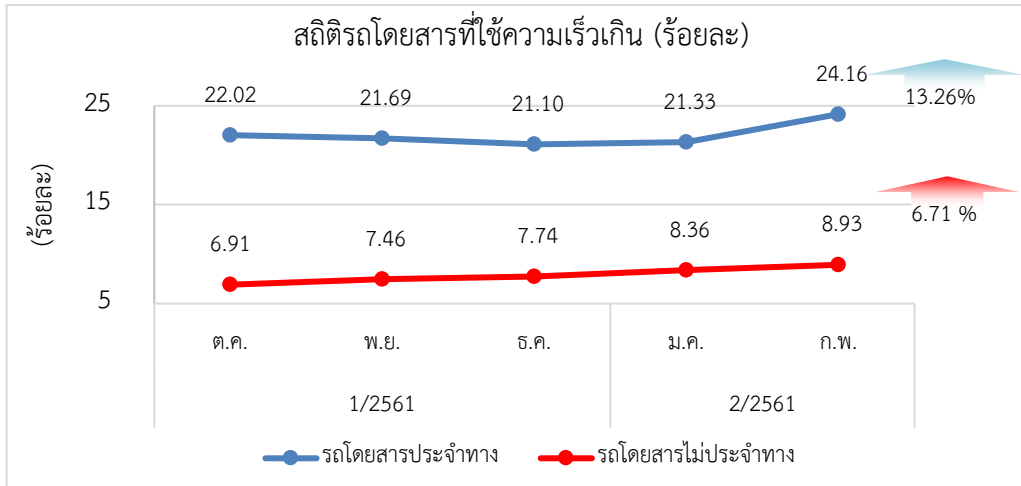


๘.๑ สถิติการใช้ความเร็วเกิน

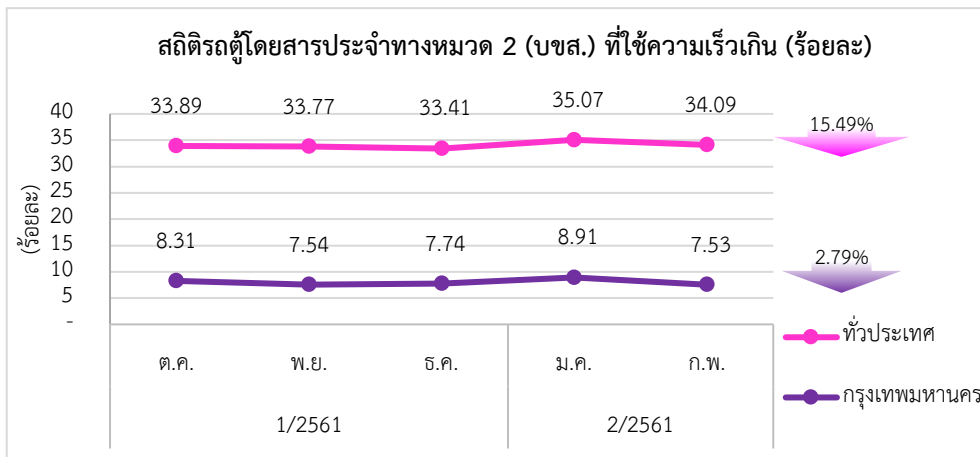
๑) สถิติของรถทุกประเภท ในเดือนกุมภาพันธ์ ๒๕๖๑ พบว่ารถทุกประเภทที่ติดตั้ง GPS มีการใช้ความเร็วเกินร้อยละ ๔.๙๑ มีอัตราการเปลี่ยนแปลงเพิ่มขึ้นร้อยละ ๔.๕๖ เมื่อเทียบกับเดือนมกราคม ๒๕๖๑



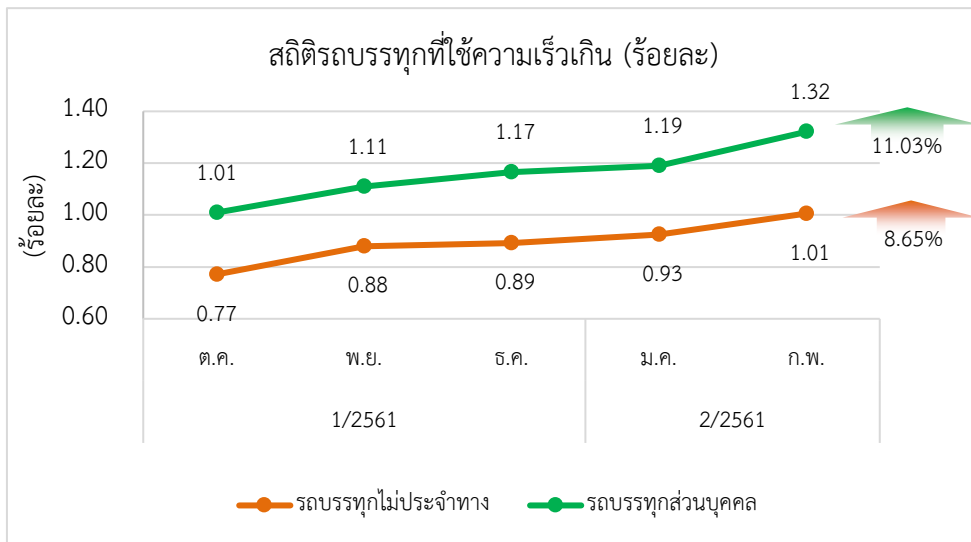
๒) รถโดยสาร ในเดือนกุมภาพันธ์ ๒๕๖๑ พบรถโดยสารที่ติดตั้งระบบ GPS มีการใช้ความเร็วเกิน สูงที่สุดคือรถโดยสารประจำทางร้อยละ ๒๔.๑๖ รองลงมาคือรถโดยสารไม่ประจำทางร้อยละ ๘.๙๓ มีอัตราการเปลี่ยนแปลงเพิ่มขึ้นร้อยละ ๑๓.๒๖ และ ๖.๗๑ ตามลำดับ เมื่อเทียบกับเดือนมกราคม ๒๕๖๑



๓) รถตู้โดยสารประจำทาง หมวด ๒ (บขส.) ในเดือนกุมภาพันธ์ ๒๕๖๑ พบรถตู้โดยสารประจำทางหมวด ๒ (บขส.) ที่ติดตั้งระบบ GPS มีการใช้ความเร็วเกินโดยเฉลี่ยทั่วประเทศร้อยละ ๓๔.๐๘ ในเขตกรุงเทพมหานครร้อยละ ๗.๕๓ มีอัตราการเปลี่ยนแปลงลดลงร้อยละ ๑๕.๔๘ และ ๒.๗๘ ตามลำดับ เมื่อเทียบกับเดือนมกราคม ๒๕๖๑

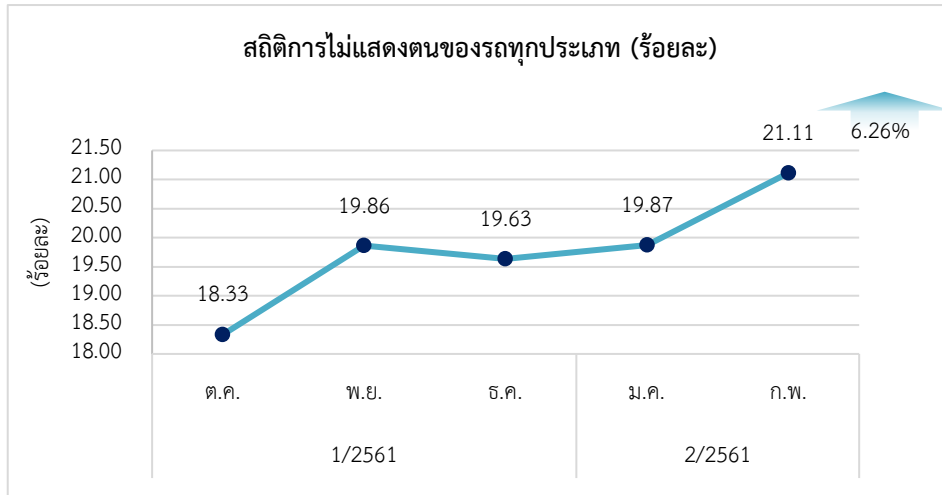


๔) รถบรรทุก ในเดือนกุมภาพันธ์ ๒๕๖๑ พบรถบรรทุกที่ติดตั้งระบบ GPS มีการใช้ความเร็วเกิน สูงที่สุดคือรถบรรทุกส่วนบุคคลร้อยละ ๑.๓๒ รองลงมาคือรถบรรทุกไม่ประจำทางร้อยละ ๑.๐๑ มีอัตราการเปลี่ยนแปลงเพิ่มขึ้นร้อยละ ๑๑.๐๓ และ ๘.๖๕ ตามลำดับ เมื่อเทียบกับเดือนมกราคม ๒๕๖๑

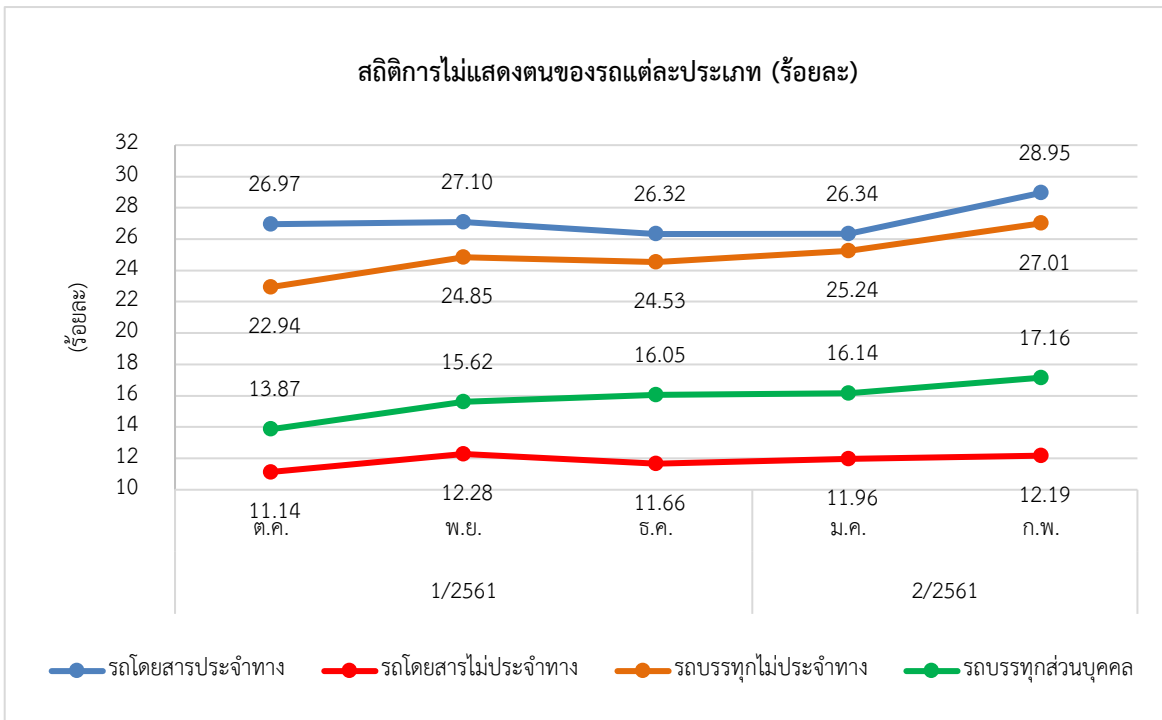


๘.๒ สถิติการไม่แสดงตน

๑) สถิติของรถทุกประเภท ในเดือนกุมภาพันธ์ ๒๕๖๑ พบว่ารถทุกประเภทที่ติดตั้ง GPS มีการไม่แสดงตนร้อยละ ๒๑.๑๑ มีอัตราการเปลี่ยนแปลงเพิ่มขึ้นร้อยละ ๖.๒๖ เมื่อเทียบกับเดือนมกราคม ๒๕๖๑



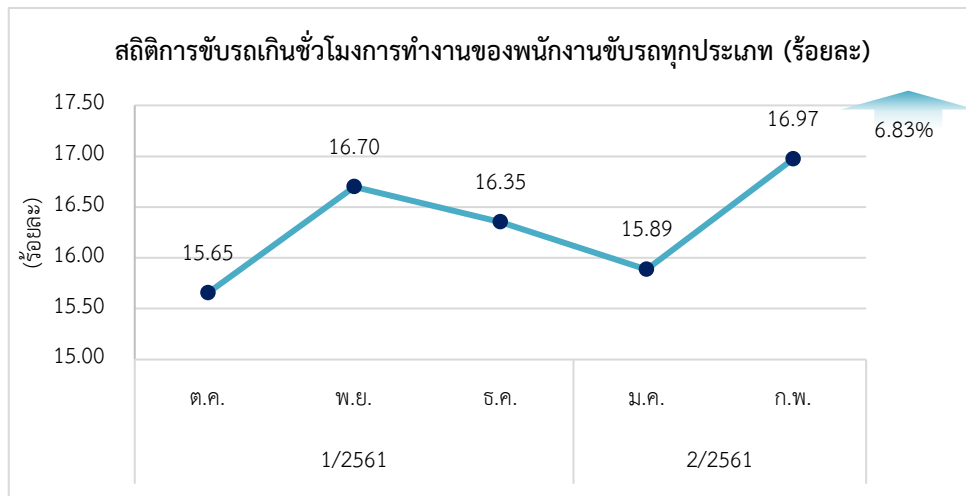
๒) สถิติของรถแต่ละประเภท สถิติการไม่แสดงตนของพนักงานขับรถแต่ละประเภทจากระบบ GPS ในเดือนกุมภาพันธ์ ๒๕๖๑ พบว่ารถโดยสารประจำทางไม่แสดงตนสูงที่สุดร้อยละ ๒๘.๙๕ รองลงมาคือรถบรรทุกไม่ประจำทางร้อยละ ๒๗.๐๑ รถบรรทุกส่วนบุคคลร้อยละ ๑๗.๑๖ และรถโดยสารไม่ประจำทาง ร้อยละ ๑๒.๑๙ ตามลำดับ



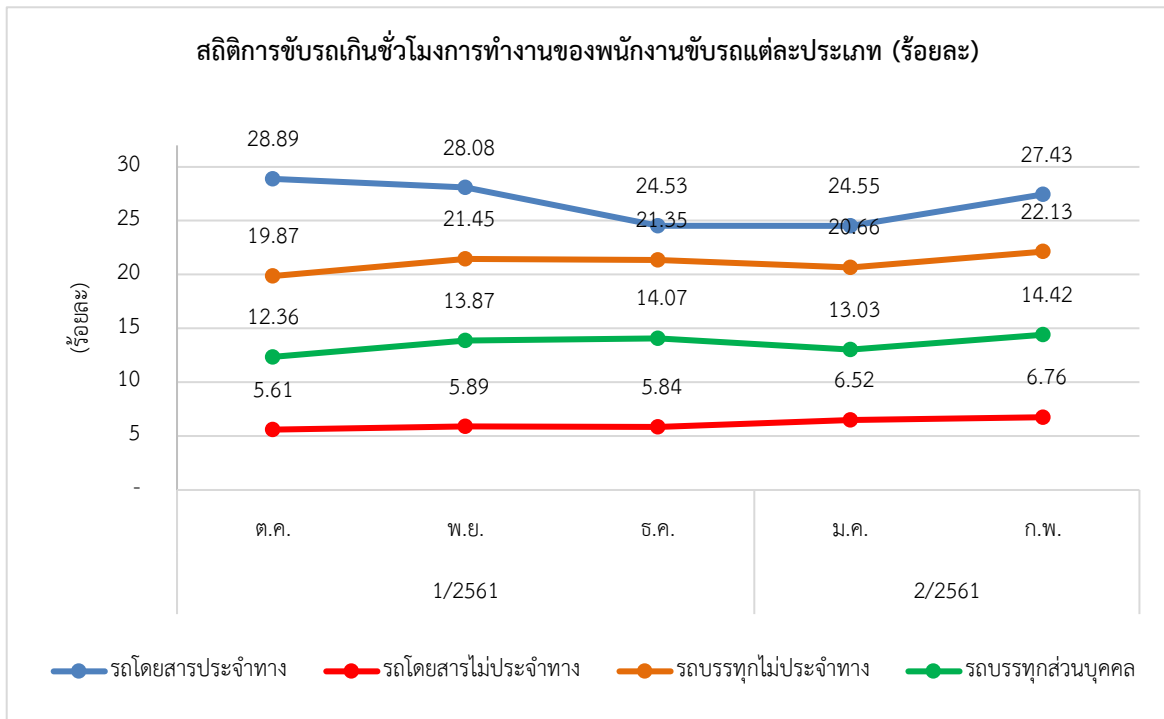


### ๘.๓ สถิติการขับรถเกินชั่วโมงการทำงานของพนักงานขับรถ

๑) สถิติของรถทุกประเภท ในเดือนกุมภาพันธ์ ๒๕๖๑ พบว่ารถทุกประเภทที่ติดตั้ง GPS มีการขับรถเกินชั่วโมงการทำงานร้อยละ ๑๖.๙๗ มีอัตราการเปลี่ยนแปลงเพิ่มขึ้นร้อยละ ๖.๘๓ เมื่อเทียบกับเดือนมกราคม ๒๕๖๑



๒) สถิติของรถแต่ละประเภท สถิติการขับรถเกินชั่วโมงการทำงานของพนักงานขับรถแต่ละประเภทจากระบบ GPS ในเดือนกุมภาพันธ์ ๒๕๖๑ พบว่ารถโดยสารประจำทางมีชั่วโมงการทำงานเกินสูงที่สุดร้อยละ ๒๗.๔๓ รองลงมาคือรถบรรทุกไม่ประจำทางร้อยละ ๒๒.๑๓ รถบรรทุกส่วนบุคคลร้อยละ ๑๔.๔๒ และรถโดยสารไม่ประจำทางร้อยละ ๖.๗๖ ตามลำดับ



# ภาคผนวก

## รายงานสถิติการกระทำความผิดจากระบบ GPS

### ประจำเดือนกุมภาพันธ์ 2561

ตารางที่ 1.1 การกระทำความผิดจากระบบ GPS ของรถทั่วประเทศ (คัน)

หน่วย : คัน

วันที่			1 ก.พ.	2 ก.พ.	3 ก.พ.	4 ก.พ.	5 ก.พ.	6 ก.พ.	7 ก.พ.	8 ก.พ.	9 ก.พ.	10 ก.พ.	11 ก.พ.	12 ก.พ.	13 ก.พ.	14 ก.พ.	15 ก.พ.	16 ก.พ.	17 ก.พ.	18 ก.พ.	19 ก.พ.	20 ก.พ.	21 ก.พ.	22 ก.พ.	23 ก.พ.	24 ก.พ.	25 ก.พ.	26 ก.พ.	27 ก.พ.	28 ก.พ.	ค่าเฉลี่ยจำนวนรถ ที่กระทำผิด
รถโดยสาร	ประจำทาง	ความเร็วเกิน	4,248	4,672	4,448	4,542	4,610	4,309	4,273	4,340	4,675	4,542	4,728	4,539	4,390	4,485	4,555	4,854	4,608	4,803	4,625	3,849	4,286	4,132	4,263	4,294	4,604	4,495	4,209	4,312	4,453
		ไม่แสดงตน	5,345	5,531	5,297	5,421	5,270	5,282	5,258	5,267	5,549	5,356	5,287	5,394	5,230	5,218	5,377	5,710	5,330	5,385	5,474	5,154	5,219	5,237	5,530	5,451	5,224	5,290	5,048	5,318	5,338
		ชั่วโมงการทำงานเกิน	4,849	5,636	5,224	5,382	5,039	4,724	4,406	4,572	5,388	4,756	5,156	5,248	4,937	4,970	4,572	5,410	4,936	5,571	5,413	4,853	4,770	4,716	5,831	4,892	5,166	5,380	4,769	5,021	5,057
	ไม่ประจำทาง	ความเร็วเกิน	3,946	4,214	4,007	3,908	4,155	4,054	4,214	4,451	4,567	4,645	4,461	4,415	4,480	4,253	4,452	4,861	4,822	4,770	4,622	3,749	4,428	4,396	4,817	4,685	4,716	4,436	4,246	4,410	4,399
		ไม่แสดงตน	6,046	6,306	5,675	4,928	6,017	6,018	6,089	6,054	6,537	5,904	5,031	5,991	5,914	5,911	5,946	6,398	5,981	5,367	6,178	6,203	6,284	6,357	6,961	6,160	5,439	6,257	6,045	6,248	6,009
		ชั่วโมงการทำงานเกิน	2,887	3,174	3,262	3,278	3,005	2,704	2,736	2,937	3,560	3,571	3,421	3,129	2,944	3,041	2,921	3,583	4,058	4,204	3,570	3,251	3,296	3,364	4,042	3,989	3,873	3,368	2,906	3,171	3,330
รถบรรทุก	ไม่ประจำทาง	ความเร็วเกิน	923	893	818	449	834	972	1,037	1,021	961	971	678	927	1,045	1,044	1,070	803	833	570	843	819	1,008	989	954	932	672	851	989	1,040	891
		ไม่แสดงตน	25,744	25,815	23,081	15,059	23,574	26,112	26,764	26,555	26,567	23,889	15,900	23,808	26,466	26,354	24,555	22,775	20,964	13,764	23,622	26,755	27,159	27,364	27,142	24,612	16,212	25,035	27,250	27,059	23,927
		ชั่วโมงการทำงานเกิน	22,025	20,424	19,377	14,321	15,791	19,881	19,964	21,275	22,063	19,906	14,860	17,946	21,067	20,864	19,301	18,076	16,957	12,833	17,031	22,126	22,775	23,103	23,584	21,408	15,629	19,355	22,734	24,361	19,608
	ส่วนบุคคล	ความเร็วเกิน	708	771	773	576	749	762	793	872	829	804	724	765	801	854	822	675	798	631	807	679	831	793	718	743	634	732	787	793	758
		ไม่แสดงตน	10,264	10,307	10,057	7,435	10,145	10,512	10,647	10,639	10,711	10,279	7,892	10,411	10,584	10,381	9,124	8,447	9,089	7,184	10,031	10,740	10,759	10,724	10,403	9,913	7,488	10,308	10,713	10,462	9,845
		ชั่วโมงการทำงานเกิน	8,536	7,924	8,507	7,127	7,537	8,258	8,197	8,596	8,923	8,732	7,454	8,433	8,793	8,079	6,882	7,003	7,837	7,027	8,125	9,275	9,115	9,134	8,834	8,758	7,368	8,696	9,065	9,463	8,274

ตารางที่ 1.2 การกระทำความผิดจากระบบ GPS ของรถทั่วประเทศ (ร้อยละ)

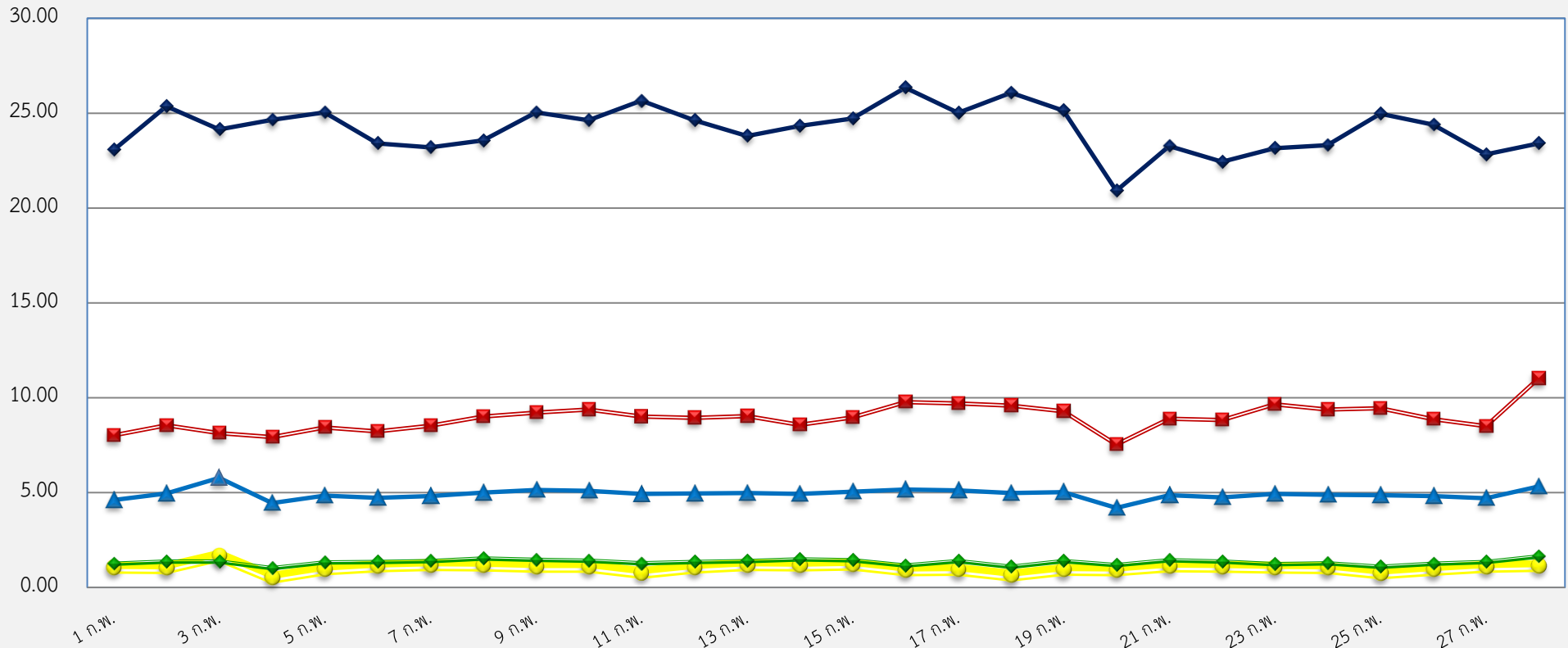
หน่วย : ร้อยละ

วันที่			1 ก.พ.	2 ก.พ.	3 ก.พ.	4 ก.พ.	5 ก.พ.	6 ก.พ.	7 ก.พ.	8 ก.พ.	9 ก.พ.	10 ก.พ.	11 ก.พ.	12 ก.พ.	13 ก.พ.	14 ก.พ.	15 ก.พ.	16 ก.พ.	17 ก.พ.	18 ก.พ.	19 ก.พ.	20 ก.พ.	21 ก.พ.	22 ก.พ.	23 ก.พ.	24 ก.พ.	25 ก.พ.	26 ก.พ.	27 ก.พ.	28 ก.พ.	ค่าเฉลี่ยร้อยละ ที่กระทำผิด
รถโดยสาร	ประจำทาง	ความเร็วเกิน	23.05	25.37	24.13	24.65	25.04	23.41	23.19	23.58	25.04	24.63	25.65	24.62	23.80	24.32	24.72	26.34	25.01	26.07	25.13	20.91	23.25	22.43	23.14	23.30	24.96	24.39	22.84	23.40	24.16
		ไม่แสดงตน	29.00	30.03	28.73	29.42	28.63	28.70	28.53	28.61	29.72	29.04	28.69	29.26	28.35	28.29	29.18	30.99	28.93	29.23	29.74	28.00	28.32	28.43	30.02	29.58	28.33	28.70	27.39	28.85	28.95
		ชั่วโมงการทำงานเกิน	26.31	30.60	28.34	29.21	27.37	25.67	23.91	24.84	28.85	25.79	27.97	28.47	26.77	26.95	24.82	29.36	26.79	30.24	29.41	26.36	25.88	25.60	31.65	26.55	28.01	29.19	25.88	27.24	27.43
	ไม่ประจำทาง	ความเร็วเกิน	8.01	8.55	8.13	7.92	8.42	8.22	8.53	9.00	9.22	9.37	9.00	8.94	9.03	8.57	8.96	9.76	9.69	9.58	9.28	7.53	8.89	8.81	9.65	9.38	9.44	8.88	8.50	11.02	8.93
		ไม่แสดงตน	12.27	12.80	11.51	9.99	12.19	12.20	12.32	12.24	13.19	11.92	10.15	12.13	11.91	11.91	11.96	12.85	12.02	10.78	12.41	12.46	12.61	12.74	13.95	12.34	10.89	12.52	12.10	15.61	12.19
		ชั่วโมงการทำงานเกิน	5.86	6.44	6.62	6.65	6.09	5.48	5.53	5.94	7.19	7.21	6.90	6.34	5.93	6.13	5.88	7.20	8.15	8.45	7.17	6.53	6.62	6.74	8.10	7.99	7.75	6.74	5.82	7.92	6.76
รถบรรทุก	ไม่ประจำทาง	ความเร็วเกิน	1.04	1.01	1.66	0.51	0.94	1.09	1.17	1.15	1.08	1.09	0.76	1.04	1.16	1.16	1.19	0.89	0.92	0.63	0.93	0.90	1.11	1.09	1.05	1.02	0.74	0.93	1.08	1.14	1.01
		ไม่แสดงตน	29.12	29.15	46.81	16.96	26.53	29.40	30.08	29.83	29.73	26.70	17.77	26.60	29.48	29.32	27.24	25.19	23.19	15.22	26.12	29.51	29.89	30.05	29.79	26.99	17.74	27.41	29.83	29.56	27.01
		ชั่วโมงการทำงานเกิน	24.92	23.06	39.30	16.13	17.77	22.38	22.44	23.90	24.69	22.25	16.61	20.05	23.46	23.22	21.41	20.00	18.76	14.19	18.83	24.40	25.07	25.37	25.88	23.47	17.10	21.19	24.89	26.62	22.13
	ส่วนบุคคล	ความเร็วเกิน	1.25	1.36	1.36	1.01	1.32	1.34	1.39	1.53	1.44	1.40	1.26	1.33	1.39	1.48	1.42	1.16	1.37	1.09	1.39	1.17	1.43	1.36	1.23	1.27	1.08	1.25	1.35	1.63	1.32
		ไม่แสดงตน	18.08	18.15	17.67	13.06	17.82	18.47	18.64	18.62	18.66	17.88	13.72	18.11	18.36	18.01	15.77	14.55	15.65	12.36	17.27	18.46	18.46	18.38	17.81	16.96	12.79	17.63	18.32	21.49	17.16
		ชั่วโมงการทำงานเกิน	15.04	13.95	14.95	12.52	13.24	14.51	14.35	15.05	15.55	15.19	12.96	14.67	15.25	14.01	11.90	12.06	13.50	12.09	13.99	15.94	15.64	15.65	15.13	14.98	12.59	14.87	15.50	19.44	14.42
ค่าเฉลี่ยรวม รถทุกประเภท	ความเร็วเกิน	4.62	4.95	5.77	4.44	4.85	4.73	4.82	4.99	5.13	5.10	4.93	4.96	4.97	4.93	5.04	5.17	5.11	4.97	5.03	4.19	4.85	4.74	4.94	4.89	4.87	4.82	4.69	5.31	4.91	
	ไม่แสดงตน	22.27	22.51	25.36	15.39	21.08	22.45	22.79	22.67	22.96	21.13	15.87	21.23	22.36	22.20	20.82	20.00	19.09	14.63	20.91	22.51	22.73	22.82	22.97	21.16	15.74	21.49	22.48	24.71	21.11	
	ชั่วโมงการทำงานเกิน	17.99	17.44	20.91	14.10	14.69	16.66	16.50	17.47	18.58	17.20	14.37	16.18	17.51	17.14	15.58	15.72	15.60	13.67	15.75	18.20	18.38	18.52	19.41	17.91	14.67	16.86	18.09	21.15	16.97	

กราฟที่ 1 ร้อยละรถที่มีความเร็วเกิน

สถิติรถที่มีความเร็วเกินในรถแต่ละประเภท (ร้อยละ)

ร้อยละ



กุมภาพันธ์ 2561

รถโดยสารประจำทาง

รถโดยสารไม่ประจำทาง

รถบรรทุกไม่ประจำทาง

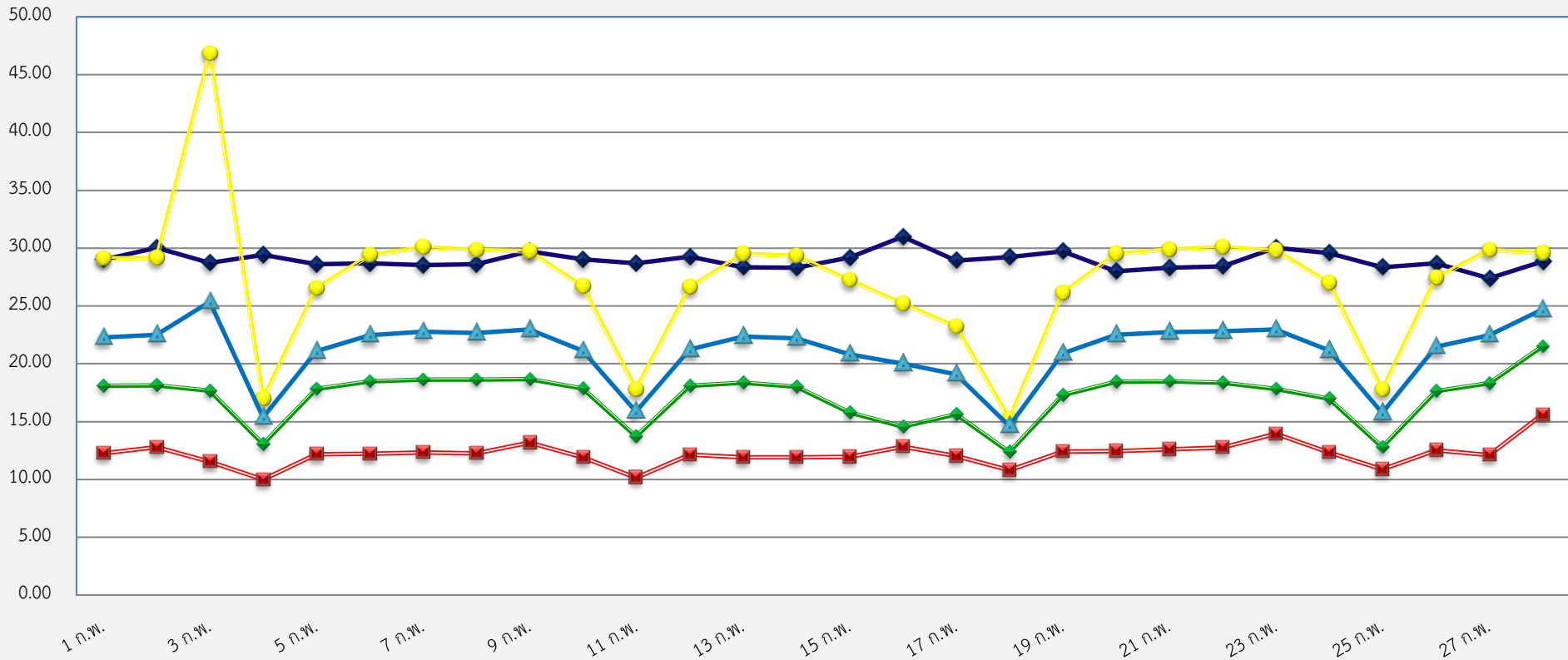
รถบรรทุกส่วนบุคคล

ค่าเฉลี่ยร้อยละ

## กราฟที่ 2 ร้อยละการไม่แสดงตนของพนักงานขับรถ

### สถิติการไม่แสดงตนของพนักงานขับรถในรถแต่ละประเภท (ร้อยละ)

ร้อยละ



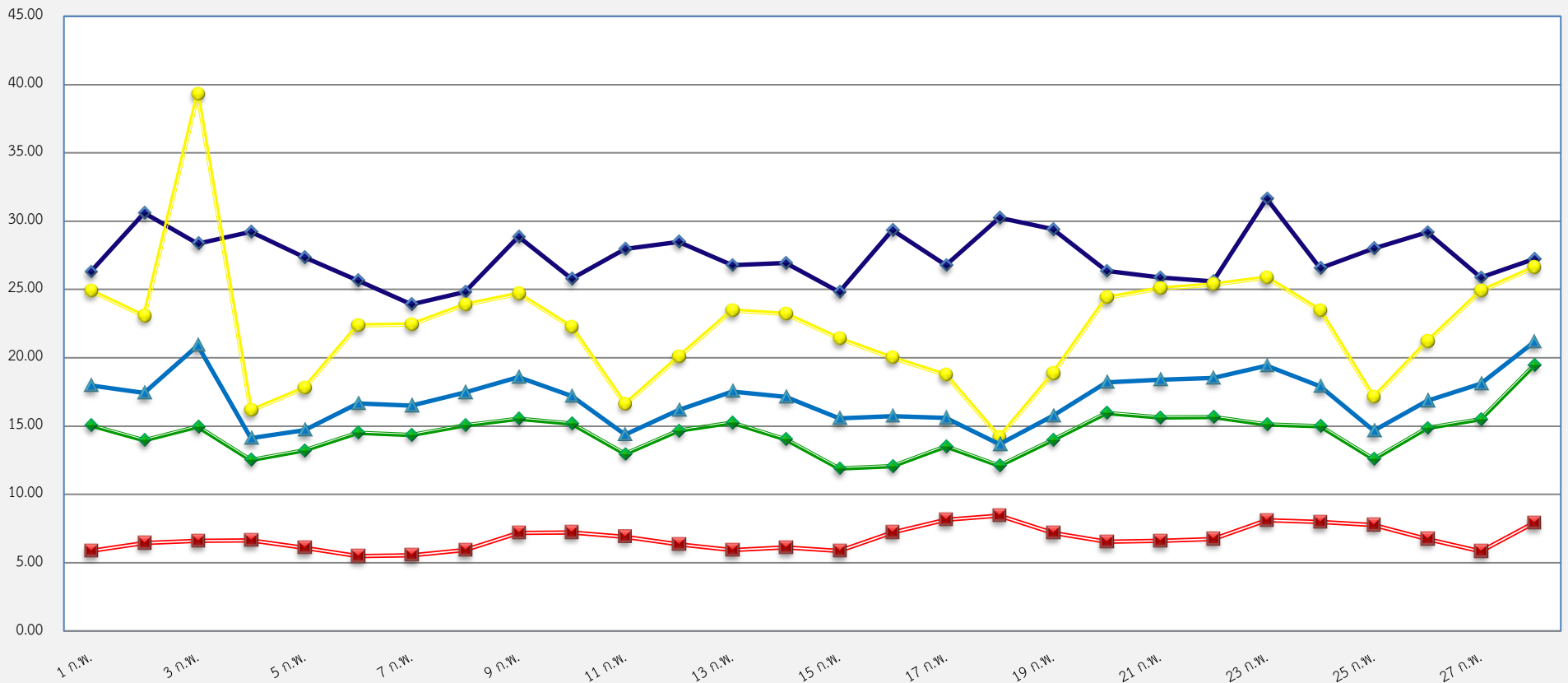
กุมภาพันธ์ 2561

- รถโดยสารประจำทาง
- รถโดยสารไม่ประจำทาง
- รถบรรทุกไม่ประจำทาง
- รถบรรทุกส่วนบุคคล
- ค่าเฉลี่ยร้อยละ

กราฟที่ 3 ร้อยละการขั้บรถเกินชั่วโมงการทำงานของพนักงานขั้บรถ

สถิติการทำงานเกินของพนักงานขั้บรถในรถแต่ละประเภท (ร้อยละ)

ร้อยละ



กุมภาพันธ์ 2561

- รถโดยสารประจำทาง
- รถโดยสารไม่ประจำทาง
- รถบรรทุกไม่ประจำทาง
- รถบรรทุกส่วนบุคคล
- ค่าเฉลี่ยร้อยละ

ตารางที่ 2.1 การกระทำความคิดของรถตู้ประจำทางหมวด 2 (บขส.) จากระบบ GPS

พื้นที่	วันที่	วันที่																											
		1 ก.พ.	2 ก.พ.	3 ก.พ.	4 ก.พ.	5 ก.พ.	6 ก.พ.	7 ก.พ.	8 ก.พ.	9 ก.พ.	10 ก.พ.	11 ก.พ.	12 ก.พ.	13 ก.พ.	14 ก.พ.	15 ก.พ.	16 ก.พ.	17 ก.พ.	18 ก.พ.	19 ก.พ.	20 ก.พ.	21 ก.พ.	22 ก.พ.	23 ก.พ.	24 ก.พ.	25 ก.พ.	26 ก.พ.	27 ก.พ.	28 ก.พ.
กรุงเทพมหานคร	จำนวน(คัน)	355	429	429	481	413	389	375	390	444	463	554	390	385	390	410	544	493	531	430	269	342	342	339	417	530	387	358	379
	ร้อยละ	7.03	8.51	8.51	9.54	8.20	7.73	7.44	7.75	8.81	9.18	10.99	7.75	7.64	7.75	8.14	10.80	9.79	10.55	8.55	5.35	6.79	6.79	6.73	8.28	10.53	7.69	7.11	7.53
ทั่วประเทศ	จำนวน(คัน)	1,617	1,831	1,831	1,860	1,827	1,664	1,635	1,652	1,820	1,818	1,910	1,794	1,710	1,706	1,705	1,875	1,826	1,902	1,854	1,510	1,646	1,575	1,710	1,744	1,860	1,779	1,657	1,715
	ร้อยละ	32.01	36.33	36.31	36.88	36.29	33.06	32.44	32.81	36.13	36.06	37.89	35.64	33.94	33.89	33.84	37.24	36.27	37.78	36.85	30.01	32.70	31.29	33.96	34.64	36.94	35.33	32.91	34.09

กราฟที่ 4 ร้อยละรถตู้โดยสารที่มีความเร็วเกิน

สถิติรถตู้โดยสารประจำทาง หมวด 2(บขส.)ที่มีความเร็วเกิน (ร้อยละ)

ร้อยละ

